

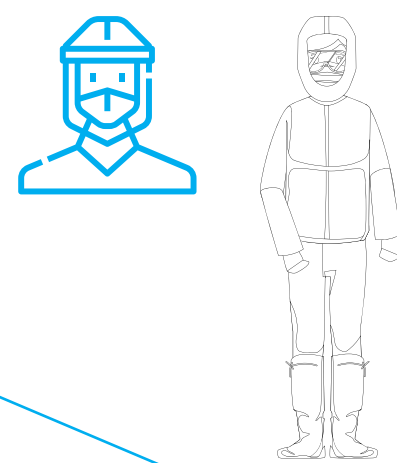
ADOTTARE LA PROCEDURA, PREFERIBILMENTE IN DUE, L'UNO DI FRONTE ALL'ALTRO

PREDISPORRE IL MATERIALE NECESSARIO COLLOCANDOLO IN SEQUENZA SU UNA SUPERFICIE PULITA

EFFETTUARE MOVIMENTI CONTROLLATI E NON INCROCIARE MAI BRACCIA E GAMBE

1 CHINARE IL CAPO IN AVANTI E RIMUOVERE LO SCUDO FACCIALE TOCCANDO LA PARTE ESTERNA ANTERIORE

2 SFILARE IL DISPOSITIVO CON MOVIMENTO IN ALTO E IN AVANTI E RIPORLO IN UN APPOSITO CONTENITORE, IN ATTESA DI DISINFEZIONE



3 RIMUOVERE IL SECONDO PAIO DI GUANTI

Se è presente una linguetta adesiva, senza incrociare le mani, con la mano destra staccare la linguetta dalla spalla destra e, senza avvicinare le mani al viso, passare la linguetta alla mano sinistra, mantenendole lontano dal viso. Fissare la parte adesiva alla zona clavicolare sinistra

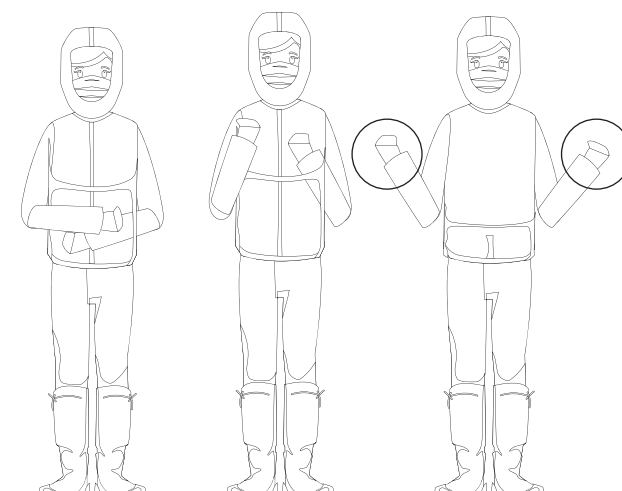


4 CON LA MANO SINISTRA AFFERRARE IL BORDO ESTERNO DELLA TUTA E TENERLO TIRATO IN AVANTI PER FAVORIRE L'APERTURA DELLA ZIP

Durante questa manovra tenere alto il mento, inclinando leggermente la testa all'indietro

5 RISALIRE CON LE PRIME DUE DITA DELLA MANO DESTRA FINO AD AFFERRARE IL CURSORE DELLA CERNIERA, FACENDO ATTENZIONE A NON TOCCARE IL COLLO, ED APRIRE COMPLETAMENTE LA TUTA

6 PIZZICARE IN ALTO IL CAPPUCCIO, CON ENTRAMBE LE MANI E FARLO CADERE ALL'INDIETRO



OPPURE

7 RIMUOVERE LA CUFFIA CON IL SECONDO PAIO DI GUANTI, PIZZICANDOLA NELLA ZONA SUPERIORE ALLONTANANDOLA CON MOVIMENTO IN AVANTI E IN ALTO

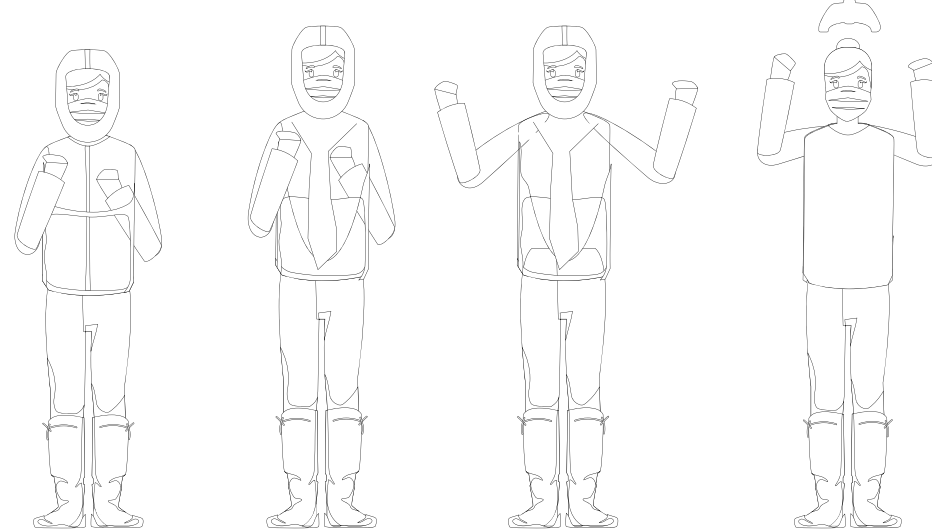


8 RIMUOVERE LA MASCHERINA CHIRURGICA CON VISIERA



OPPURE

9 RIMUOVERE LA MASCHERINA CHIRURGICA E GLI OCCHIALI PROTETTIVI RIPORLI IN UN APPOSITO CONTENITORE, IN ATTESA DI DISINFEZIONE



10 CON LA MANO SINISTRA AFFERRARE IL BORDO ESTERNO DELLA TUTA E TENERLO TIRATO IN AVANTI PER FAVORIRE L'APERTURA DELLA ZIP

DURANTE QUESTA MANOVRA TENERE ALTO IL MENTO, INCLINANDO LEGGERMENTE LA TESTA ALL'INDIETRO

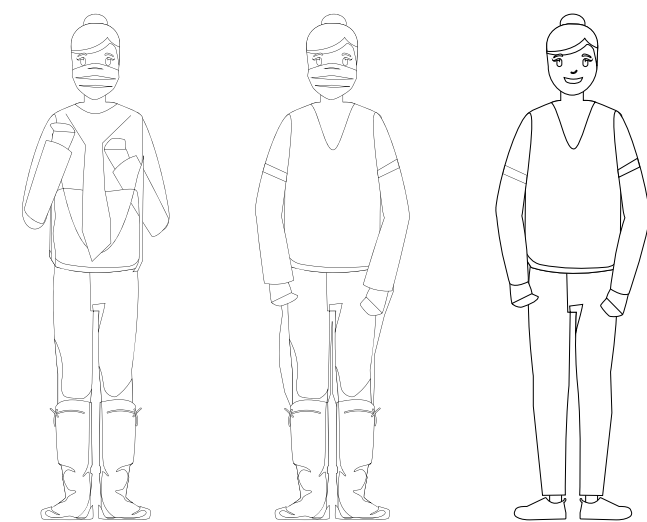
11 AFFERRARE CONTEMPORANEAMENTE LA TUTA A LIVELLO DELLE SPALLE E TIRARE VERSO IL BASSO PER SCOPRIRLE

12 AFFERRARE LA PARTE POSTERIORE DELLA TUTA A LIVELLO LOMBARE E SCOPRIRE TUTTA LA SCHIENA

13 PIEGARE LE GAMBE TENENDOLE LEGGERMENTE DIVARICATE E FAR SCENDERE COMPLETAMENTE LA PARTE SUPERIORE DELLA TUTA FIN SOTTO I GLUTEI E SFILARE LE BRACCIA UNA ALLA VOLTA

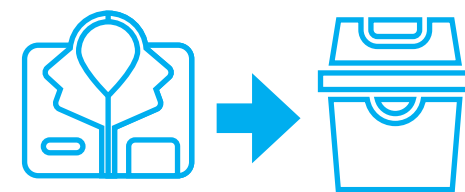
14 FAR SCENDERE LA TUTA FINO AI PIEDI SCROLLANDO LE GAMBE

NON AIUTARSI MAI CON LE MANI



15 RIMUOVE DEFINITIVAMENTE LA TUTA CALPESTANDOLA CON I PIEDI

16 ALLONTANARE DA SÉ LA TUTA CON UN PIEDE, POI AFFERRARLA NELLA PARTE CENTRALE E SMALTIRLA TENENDOLA LONTANA DAL CORPO



17 RIMUOVERE I GAMBALI

- APPOGGIARE LA MANI DESTRA AL MURO, tenere le gambe leggermente divaricate, con la mano sinistra sfilare il gambale destro pizzicandolo dal tallone e smaltirlo, senza toccare la gamba opposta
- APPOGGIARE LA MANI SINISTRA AL MURO, tenere le gambe leggermente divaricate, con la mano destra sfilare il gambale sinistro pizzicandolo dal tallone e smaltirlo, senza toccare la gamba opposta



18 RIMUOVERE IL PRIMO PAIO DI GUANTI



19 IGIENIZZARE LE MANI



20 RIMUOVERE IL FACCIALE FILTRANTE FFP2 / FFP3 CHE È DA CONSIDERARE DISPOSITIVO PLURIUSO PER TUTTA LA DURATA DEL TURNO SE CORRETTAMENTE GESTITO



SVESTIZIONE TUTA INTEGRALE CON CAPPUCCIO O CUFFIA

SEQUENZA DI VESTIZIONE E SVESTIZIONE IN AMBIENTI COVID-19