

A Modena La Sicurezza Sul Lavoro, In Pratica

*Progetto a sostegno delle aziende
nell'applicazione della normativa di sicurezza*

Workshop

"Articolo 26 e titolo IV del D.Lgs 81/08 a confronto nella gestione degli appalti"

INAIL

Direzione Regionale Emilia Romagna
Sede di Modena



Giovedì 14 luglio 2016 – ore 9.00 – 18.00

Camera di Commercio di Modena

Sala Leonelli

Via Ganaceto, 134

41121 Modena (MO)

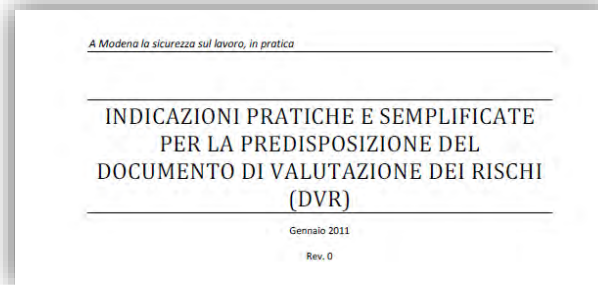
*Criticità nell'identificazione degli strumenti idonei alla
gestione delle interferenze in regime di appalto*

Simone Mosconi

CRIS - Università di Modena e Reggio Emilia

A Modena La Sicurezza Sul Lavoro, In Pratica

*Progetto a sostegno delle aziende
nell'applicazione della normativa di sicurezza*



Fra i primi documenti realizzati (2011):

Decreto Legge n. 69 del 21/06/2013

“Disposizioni urgenti per il rilancio dell'economia” - G.U n.144 del 21-6-2013 - S.O. n. 50 convertito con modificazioni dalla L. 9 agosto 2013, n. 98 (in S.O. n. 63, relativo alla G.U. 20/08/2013, n. 194).

- *Modifica l'art. 26 in particolare i commi 3 e 3 bis:*
 - *Comma 3: Previsione dell'incaricato;*
 - *Comma 3-bis: Esonero dall'obbligo di redazione del DUVRI o dell'individuazione dell'incaricato*
- *Introduce l'art. 104-bis - Misure di semplificazione nei cantieri temporanei o mobili*
 - *Possibilità utilizzo modelli semplificati per la redazione del piano operativo di sicurezza (POS), del piano di sicurezza e di coordinamento (PSC) e del fascicolo dell'opera (FO).*



Decreto Ministeriale del 9 settembre 2014

“Decreto Ministeriale del 9 settembre 2014 (Modelli semplificati per la redazione del piano operativo di sicurezza (POS), del piano di sicurezza e di coordinamento (PSC) e del fascicolo dell'opera (FO) nonché del piano di sicurezza sostitutivo (PSS))

A Modena La Sicurezza Sul Lavoro, In Pratica

*Progetto a sostegno delle aziende
nell'applicazione della normativa di sicurezza*

Concetto di interferenza:

Determinazione n. 3 del 5 marzo 2008

Autorità per la Vigilanza sui Contratti Pubblici di Lavori, Servizi e Forniture

“Disposizioni Sicurezza nell’esecuzione degli appalti relativi a servizi e forniture. Predisposizione del documento unico di valutazione dei rischi (DUVRI) e determinazione dei costi della sicurezza”

I documenti:

DUVRI: Il DUVRI è il documento elaborato dal **Datore di Lavoro Committente** (DLC) o da un suo “delegato” ogniqualvolta egli intenda affidare lavori, servizi o forniture ad un’impresa appaltatrice e/o a lavoratori autonomi, da svolgersi all’interno della propria organizzazione.

PSC: Il PSC è il documento elaborato dal Coordinatore per la Progettazione dell’Opera (CSP) o, nei casi espressamente previsti dalla legge, dal Coordinatore per l’Esecuzione dei Lavori (CSE) per conto del **Committente** o del Responsabile dei Lavori nei cantieri in cui è prevista la presenza, anche non contemporanea, di più imprese edili.

POS: Il POS è, infine, il documento redatto da ciascun **Datore di Lavoro delle imprese affidatarie/esecutrici**, relativamente al proprio cantiere, con cui si adempie alle disposizioni di cui all’articolo 17 comma 1, lettera a), all’articolo 26, commi 1, lettera b), 2, 3, e 5, e all’articolo 29, comma 3 del d.lgs. 81/2008.

***Progetto a sostegno delle aziende
nell'applicazione della normativa di sicurezza***

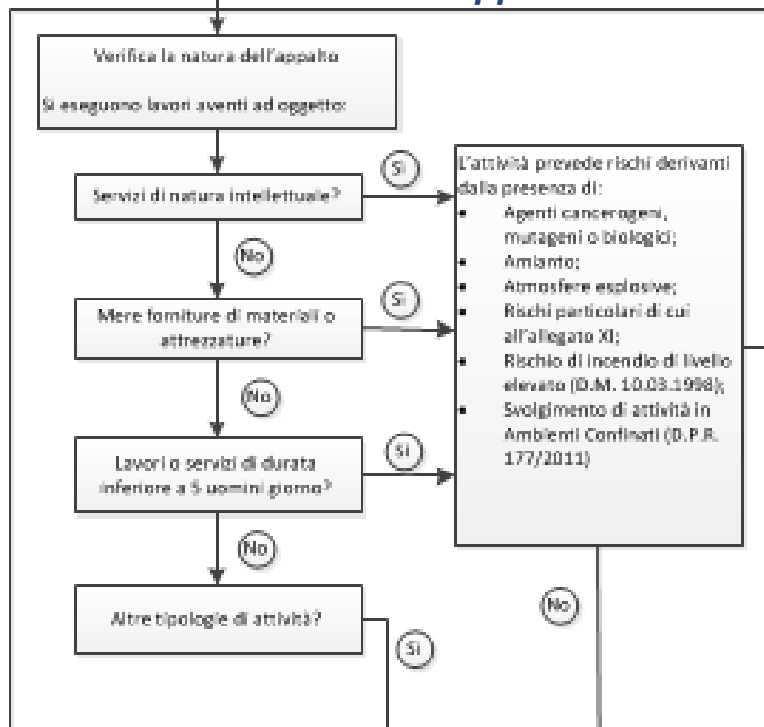


A Modena La Sicurezza Sul Lavoro, In Pratica

*Progetto a sostegno delle aziende
nell'applicazione della normativa di sicurezza*

Articolo 26

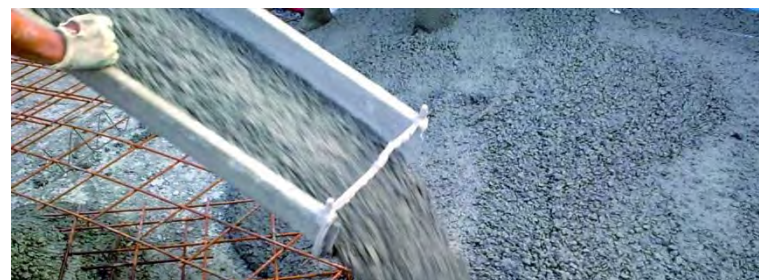
Prosegue verso verifica I.T.P. e
Fornire informazioni specifiche



Si

Cosa si intende per mera fornitura di materiali o attrezzature?

Un esempio:



Lettera circolare del 10/02/2011 - prot. 15/SEGR/003328

*Lettera circolare in ordine alla approvazione della Procedura
per la fornitura di calcestruzzo in cantiere*

No obbligo
redazione DUVRI

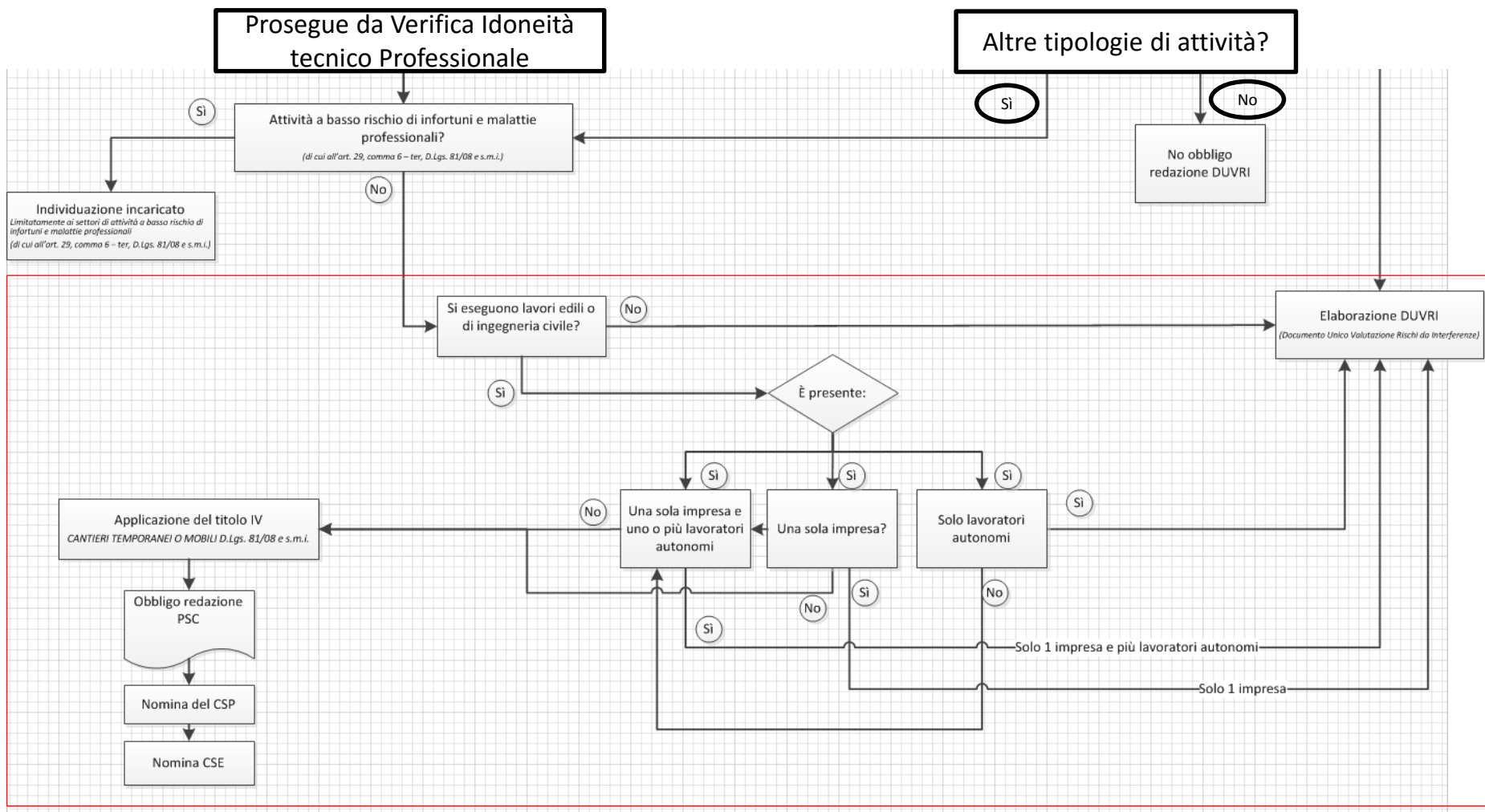
Prosegue verso titolo IV

Elaborazione DUVRI
(Documento Unico di Valutazione dei Rischi di Sicurezza)

A Modena La Sicurezza Sul Lavoro, In Pratica

*Progetto a sostegno delle aziende
nell'applicazione della normativa di sicurezza*

Titolo IV



A Modena La Sicurezza Sul Lavoro, In Pratica

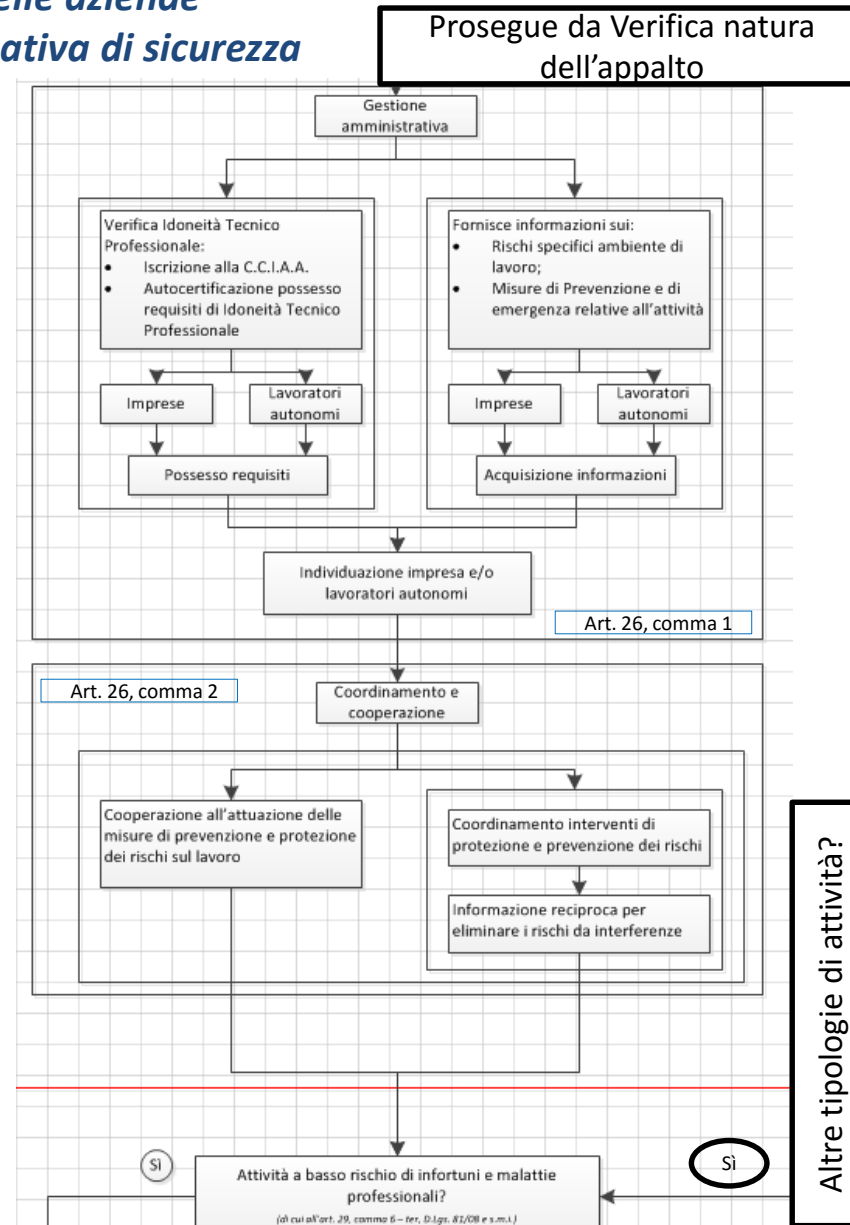
*Progetto a sostegno delle aziende
nell'applicazione della normativa di sicurezza*

Verifica Idoneità Tecnico Professionale

Art. 26

Titolo IV

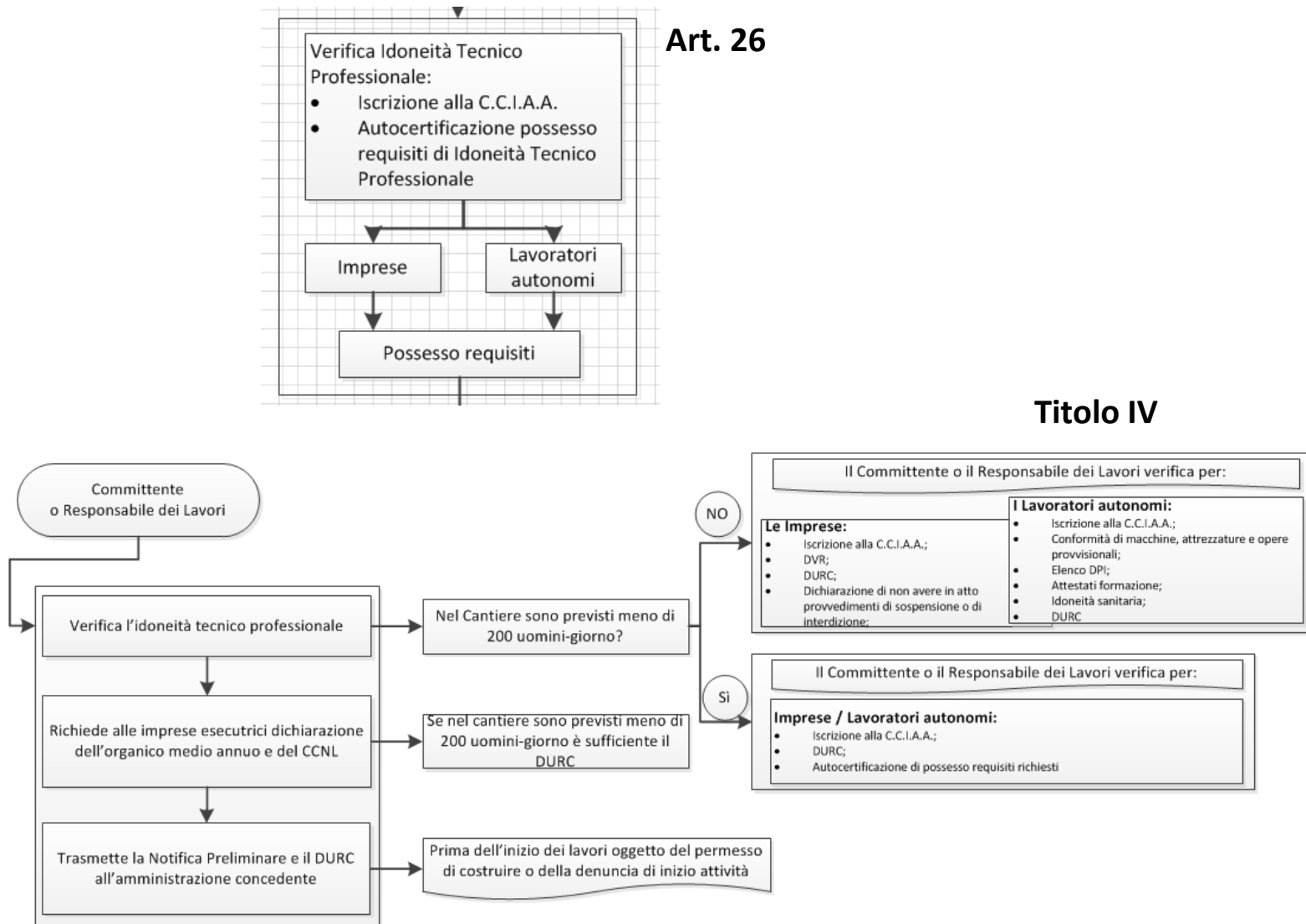
- Comma 1
 - lettera a)
 - punto 1
 - punto 2
- Articolo 90 – Obblighi del committente o del Responsabile dei Lavori
- Allegato XVII



A Modena La Sicurezza Sul Lavoro, In Pratica

*Progetto a sostegno delle aziende
nell'applicazione della normativa di sicurezza*

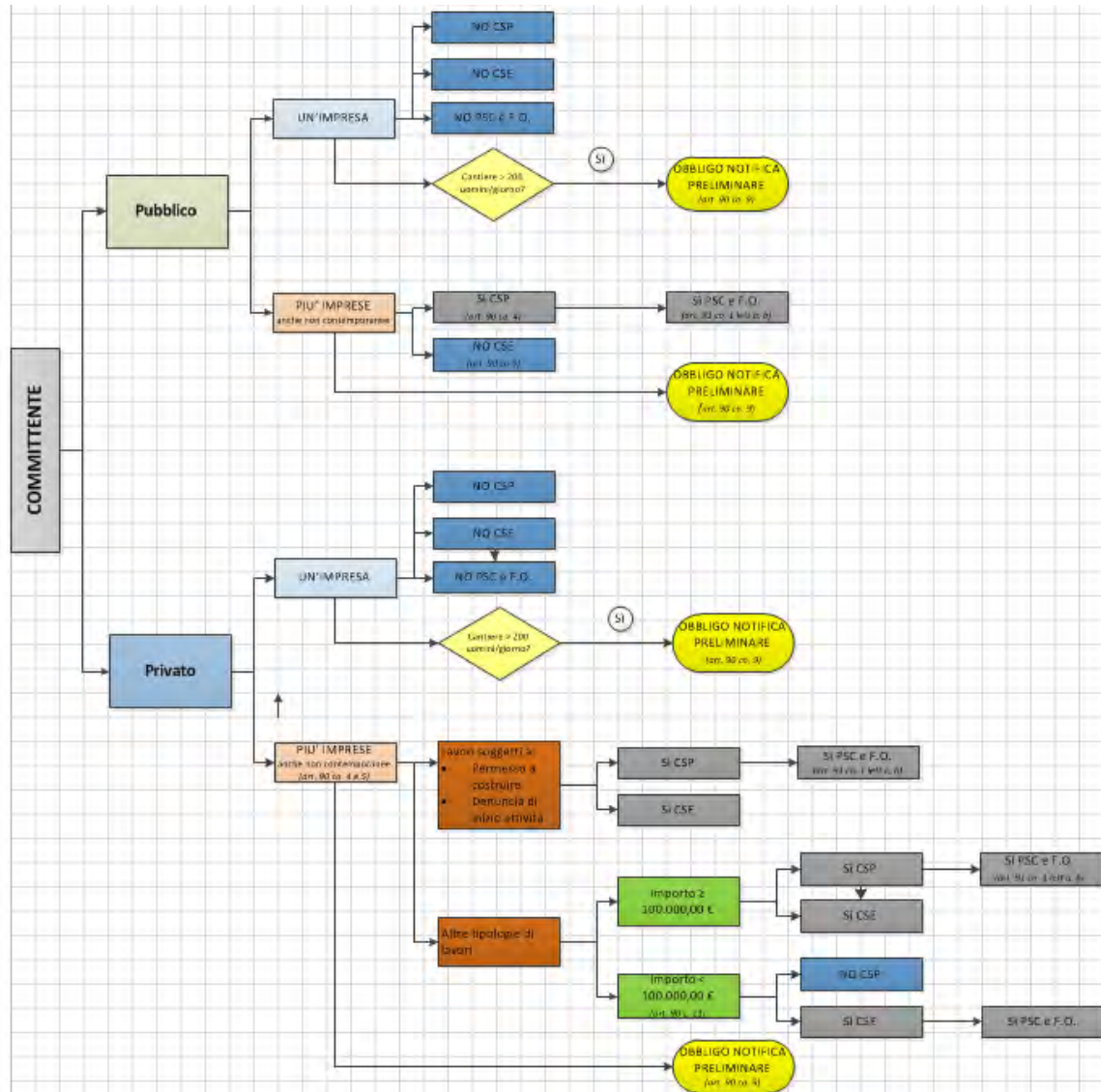
Verifica Idoneità Tecnico Professionale



A Modena La Sicurezza Sul Lavoro, In Pratica

*Progetto a sostegno delle aziende
nell'applicazione della normativa di sicurezza*

TITOLO IV – CANTIERI TEMPORANEI O MOBILI (D.Lgs. 81/08 e s.m.i.)
Casi in cui è necessario nominare il CSP e il CSE



A Modena La Sicurezza Sul Lavoro, In Pratica

*Progetto a sostegno delle aziende
nell'applicazione della normativa di sicurezza*

In conclusione:

Il **DUVRI** deve essere elaborato, nei casi previsti, in caso di **affidamento di lavori, servizi e forniture** ad un'impresa esterna, o dei lavoratori autonomi, all'interno della propria azienda.

Il **DUVRI** è quindi necessario anche per in quei **cantieri, non soggetti** all'obbligo di designazione del CSP e quindi alla relativa stesura del **PSC**.

In tali casi il **Datore di Lavoro Committente** corrisponde al **Committente** e come tale deve fornire all'impresa appaltatrice e ai lavoratori autonomi dettagliate informazioni sui rischi specifici esistenti nell'ambiente in cui essi sono destinati ad operare e sulle misure di prevenzione di emergenza adottate in relazione alla propria attività.

A Modena La Sicurezza Sul Lavoro, In Pratica

*Progetto a sostegno delle aziende
nell'applicazione della normativa di sicurezza*

In conclusione:

Il **PSC** si applica esclusivamente ai **lavori edili** e di genio civile nei quali sia prevista la **presenza**, anche non contemporanea, di **più imprese** esecutrici.

Il **DUVRI** e il **PSC non sono lo stesso documento**, il primo si riferisce a qualsiasi ambiente di lavoro, il secondo esclusivamente al cantiere edile.

In **alcuni casi** la **stesura del PSC esonera** da quella del **DUVRI** anche se occorre precisare che anche nel cantiere edile il PSC non sempre costituisce il documento unico per la pianificazione della sicurezza dovendo essere necessaria l'elaborazione del DUVRI.

Esistono diversi **casi** in cui i **documenti vanno redatti entrambi**, occupandosi ciascuno della prevenzione e protezione dei rischi da interferenze nel cantiere.

A Modena La Sicurezza Sul Lavoro, In Pratica

*Progetto a sostegno delle aziende
nell'applicazione della normativa di sicurezza*

www.sicurezzainpratica.eu



Twitter:

@modenasicurezza

Sicurezza In Pratica

sicurezzainpratica@unimore.it

Tel. 059 2056113

C.R.I.S.

**Centro di Ricerca Interdipartimentale sulla Sicurezza e Prevenzione dei Rischi
dell'Università di Modena e Reggio Emilia.**