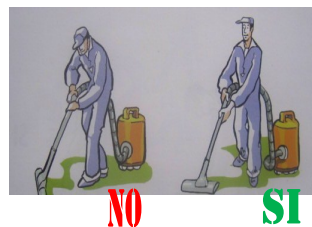
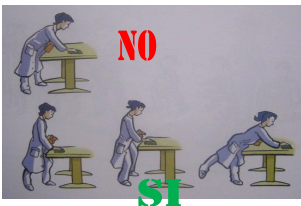
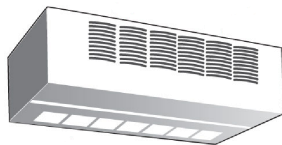


FATICA FISICA COME MI PROTEGGO?



AREAZIONE DEGLI AMBIENTI

La preparazione delle soluzioni per le pulizie deve essere sempre effettuata in ambiente con areazione naturale o forzata.



OPUSCOLO INFORMATIVO

LAVORATORI

CANTIERI EXPO MILANO 2015



**Prodotto dal Servizio Prevenzione
e Sicurezza negli Ambienti di Lavoro**

ASL Milano

Novembre 2014

Realizzato da: F. Borello, V. Cassinelli, T. Vai

Coordinamento: Susanna Cantoni

Grafica a cura di: Flavia Borello, Veronica Cassinelli



IL SETTORE DELLE PULIZIE



I DANNI ALLA SALUTE E GLI INFORTUNI IN QUESTO SETTORE SONO MOLTO FREQUENTI, TALVOLTA GRAVI

QUALI DANNI?



- ✦ Mal di schiena
- ✦ Discopatie
- ✦ Lesioni muscolari



- ✦ Lesioni alla spalla
- ✦ Tendinite gomito
- ✦ Tunnel Carpale
- ✦ Traumi piccole articolazioni



- ✦ Ferita da taglio
- ✦ Ferita da punta



- ✦ Dermatiti
- ✦ Allergie
- ✦ Intossicazioni

COSA SAPERE PER PROTEGGERTI



SCIVOLAMENTO

Per uso eccessivo di detersivi o ceranti

COME MI PROTEGGO?

In presenza di superfici bagnate segnala l'area e utilizza calzature appropriate



SICURO

IL RISCHIO CHIMICO



1. I prodotti devono essere identificabili sempre mediante etichettatura



2. Leggi sempre l'etichetta prima di utilizzare i prodotti



3. E' pericoloso mescolare insieme più detersivi per la formazione di vapori nocivi



4. Utilizza sempre guanti in gomma per evitare dermatiti allergiche dovute al contatto con i prodotti

QUALI RISCHI?

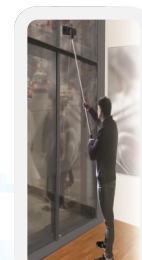


CADUTA DALL'ALTO

Per uso di attrezzature inappropriate per la pulizia di vetrate o arredi alti.

COME MI PROTEGGO?

utilizza sempre attrezzature con manico estensibile o trabattelli



SICURO

CONTATTO ACCIDENTALE CON MATERIALE INFETTO

Puntura da ago o ferita da taglio con oggetti contaminati (lamette, forbicine,...) possono causare gravi malattie

COME MI PROTEGGO?

1. Non schiacciare con le mani i rifiuti nei cestini/sacchi

2. Solleva e trasporta il sacchetto dei rifiuti tenendolo lontano dal corpo

3. Non reincappucciare gli aghi scoperti

4. Se ti pungi avvisa subito un Responsabile per avviare la procedura di infortunio a rischio biologico

