

Campagna informativa  
"Impariamo dagli errori"

Raccontiamo alcune storie di infortuni  
perché non ne accadano più di uguali

Sistema Socio Sanitario



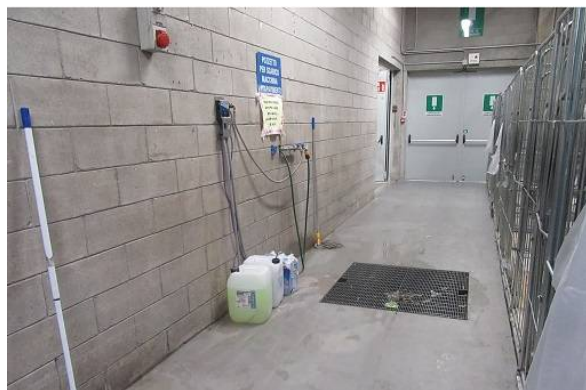
Regione  
Lombardia

ATS Brianza



## Pensavo fosse solo un detersivo

rif. ATS Db inf. n° 19 / 2017 / Rev. 4



**Tipo di Infortunio:** Rischio chimico (investimento con detergente caustico versato accidentalmente)

**Lavorazione:** Movimentazione merci con trans-pallet

### Descrizione infortunio:

#### Contesto:

In un supermercato della Grande Distribuzione Organizzata (GDO) un magazziniere movimentava con un trans-pallet elettrico dei bancali nel retrobottega adibito a magazzino. Nello stesso angusto ambiente era stata ricavata una zona dedicata al carico-scarico della macchina lavapavimenti.

#### Dinamica incidente:

Durante le manovre di movimentazione il trans-pallet sbandava sul pavimento bagnato, andando a sbattere contro le taniche di detergente corrosivo della macchina lavapavimenti. Il detergente si sversava e, zampillando, investiva il lavoratore.

#### Contatto:

Esteso investimento degli arti inferiori con un prodotto chimico corrosivo.

### Esito trauma:

- Estesa ustione chimica degli arti inferiori (16% della superficie corporea)
- 75 giorni di infortunio (senza postumi permanenti)

## Campagna informativa "Impariamo dagli errori"

Raccontiamo alcune storie di infortuni  
perché non ne accadano più di uguali

Sistema Socio Sanitario



Regione  
Lombardia

ATS Brianza



### Perché è avvenuto l'infortunio?

#### Determinanti dell'evento:

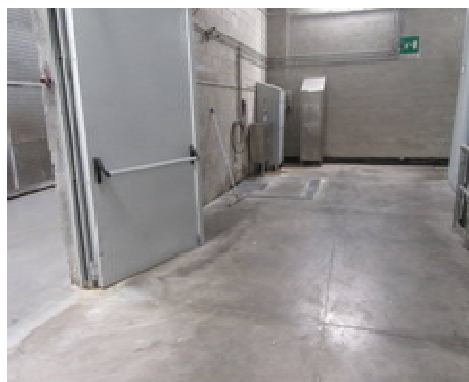
- ✓ Sbandamento del trans-pallet condotto a mano dall'operatore;
- ✓ pavimento bagnato;
- ✓ stoccaggio non adeguato di prodotti chimici corrosivi: promiscuità della zona di carico/scarico della lavapavimenti con le vie di circolazione e di transito dei mezzi di sollevamento e trasporto interni;
- ✓ ristrettezza delle zone di circolazione e transito dei mezzi di sollevamento e trasporto interni.

#### Criticità organizzative alla base dell'evento:

- Mancata comunicazione/percezione del rischio legato all'uso di prodotti chimici pericolosi, come certi detergenti contenenti in miscela sostanze caustiche.

### Come prevenire:

- Stoccaggio dei prodotti chimici pericolosi in luoghi lontani da vie di transito e di passaggio molto frequentate ed in modo protetto, per impedire l'urto meccanico con mezzi che ne possono provocare lo sversamento;
- informazione ai lavoratori sul rischio chimico di prodotti come detergenti e detersivi, che comunemente non sono percepiti come particolarmente pericolosi per contatto.

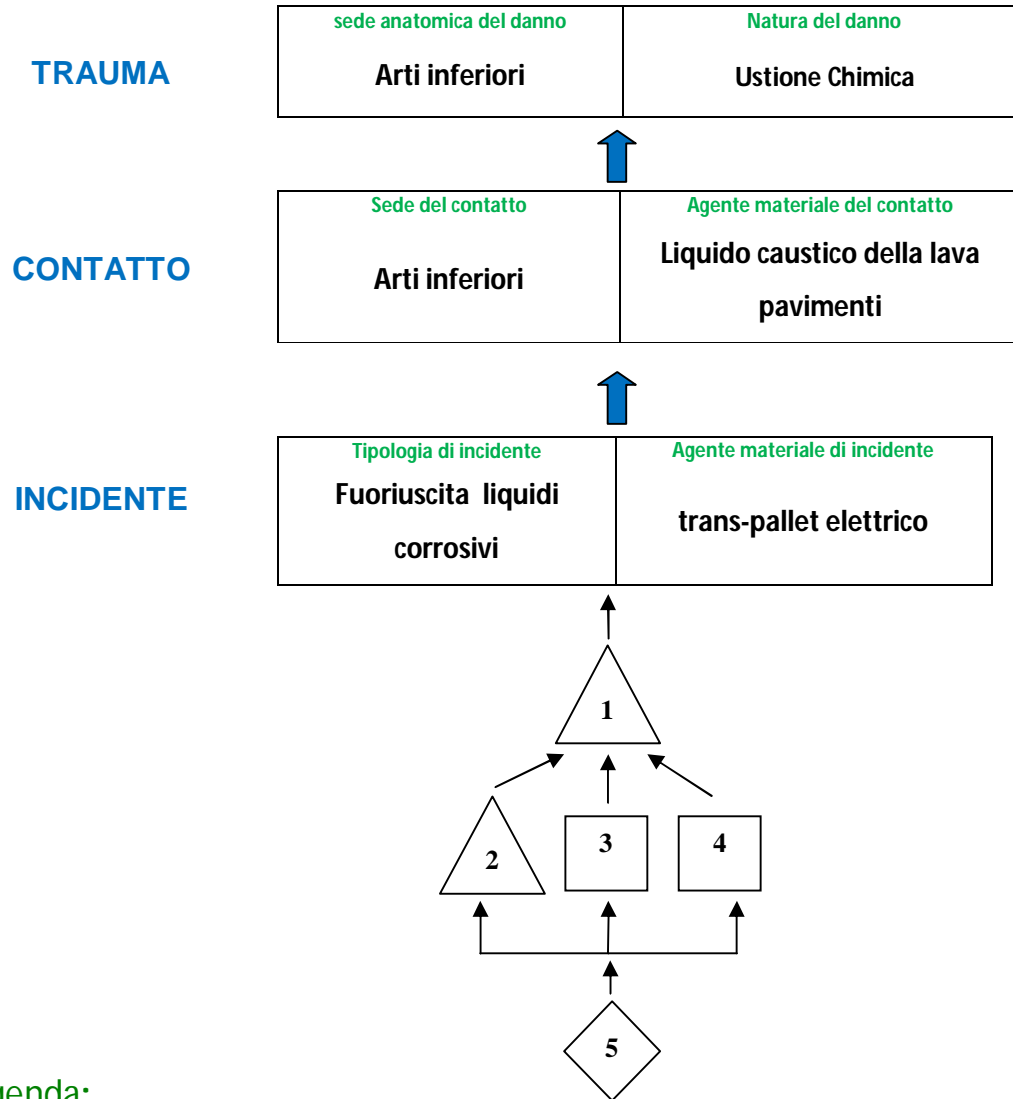


### Per chi vuol approfondire (link attivi al 2018)

- Ricerca generica su un motore di ricerca con queste parole chiave: **stoccaggio sostanze corrosive**
- Ricerca specifica su questi Link:  
[https://m4.ti.ch/fileadmin/DT/temi/prodotti\\_chimici/documenti/Stoccaggio\\_sostanze\\_pericolose\\_Guida.pdf](https://m4.ti.ch/fileadmin/DT/temi/prodotti_chimici/documenti/Stoccaggio_sostanze_pericolose_Guida.pdf)  
<http://sinersafe.uniud.it/sites/default/files/corrosivi.pdf>  
<http://sinersafe.uniud.it/sites/default/files/corrosivi.pdf>
- Per il modello di analisi adottato dal Sistema di Sorveglianza nazionale degli infortuni mortali e gravi, al quale contribuiscono le REGIONI e l'INAIL, si veda link:  
[https://appsricercascientifica.inail.it/getinf/informo/home\\_informo.asp](https://appsricercascientifica.inail.it/getinf/informo/home_informo.asp)



## Rappresentazione Grafica dell'Infortunio



### Legenda:

n°	Fattori di Rischio:	Descrizione:
<b>Determinanti dell'evento:</b>		
1	<b>A.I.</b> (Attività Infortunato)	Sbandamento del trans-pallet condotto a mano dall'operatore.
2	<b>AMB</b> (Ambiente)	Pavimento bagnato.
3	<b>MAT</b> (Materiali)	stoccaggio non protetto e non adeguato di prodotti chimici corrosivi: promiscuità della zona di carico/scarico della lavapavimenti con le vie di circolazione e di transito dei mezzi di sollevamento e trasporto interni.
4	<b>AMB</b> (Ambiente)	Ristrettezza delle zone di circolazione, transito e manovra dei mezzi di sollevamento e trasporto interni.
<b>Criticità organizzative alla base dell'evento:</b>		
5	<b>Datore di lavoro</b>	<b>Comunicazione:</b> mancata comunicazione/percezione di rischio legato all'uso di prodotti chimici pericolosi come detersivi.