

# INAIL UN BREVE PROFILO

**INAIL**



*L'Istituto Nazionale per l'Assicurazione contro gli Infortuni sul Lavoro (Inail) è un ente pubblico, non economico e finanziariamente indipendente, che gestisce in Italia l'assicurazione obbligatoria contro gli infortuni sul lavoro e le malattie professionali.*

*Dalla prima legge, risalente alla fine del XIX secolo, la tutela fornita dall'Inail si è connotata sempre più come un sistema di tutela globale e integrata che va dall'indennizzo, alle azioni di prevenzione nei luoghi di lavoro, alle prestazioni sanitarie ed economiche, alla cura, alla riabilitazione e al reinserimento nella vita sociale e lavorativa delle persone che hanno subito danni a seguito di infortuni sul lavoro o di malattie professionali.*

*La missione dell'Inail è andata ampliandosi negli ultimi anni fino a comprendere anche attività di ricerca, certificazione e verifica.*

*L'Inail ha così assunto la funzione strategica di **Polo della Salute e della Sicurezza sul Lavoro** in Italia.*

# ASSICURAZIONE

L'**Inail** tutela i lavoratori contro i danni fisici ed economici subiti per infortuni e malattie causate dall'attività lavorativa.

L'**assicurazione** è obbligatoria per tutti i datori di lavoro che occupano lavoratori dipendenti in attività che la legge identifica come rischiose.



Le **parti** del rapporto assicurativo sono:

- **Il Datore di lavoro:** ha l'obbligo di pagare il premio in base al rischio delle attività svolte dall'azienda.
- **Il Lavoratore:** è tutelato dall'Inail con prestazioni economiche e sanitarie in caso di infortunio o di malattia professionale. La tutela dell'Inail si estende anche al caso in cui il datore di lavoro non abbia dichiarato l'attività o non abbia versato il premio, in base al principio dell'automaticità delle prestazioni.
- **L'Inail:** è l'ente assicuratore, che raccoglie i premi e fornisce prestazioni economiche, sanitarie e integrative.

Con il Decreto Legislativo n. 38 del 2000 la copertura dell'Inail si è estesa anche al **danno biologico permanente** e alle sue conseguenze patrimoniali.

Nel 1999 è stata istituita l'assicurazione contro gli **infortuni in ambito domestico**, come riconoscimento del valore sociale del lavoro svolto in casa.

## PREVENZIONE

La **prevenzione** è una funzione essenziale che l'Inail svolge, in collaborazione con altri Organismi, per adempiere ai compiti che la legge gli ha assegnato in materia di **informazione, formazione, assistenza, consulenza e sostegno** alle aziende per la piena attuazione delle norme relative alla salute e alla sicurezza nei luoghi di lavoro.



L'Inail realizza **percorsi formativi** per particolari settori lavorativi del sistema pubblico e privato, rivolti a figure professionali impegnate in attività di prevenzione a vari livelli, funzioni e competenze, con particolare riguardo alle piccole e medie imprese.

Al fine di promuovere la salute e la sicurezza nei luoghi di lavoro, l'Inail ha realizzato un **sistema di incentivi alle imprese** che sviluppino progetti di investimento e formazione in materia di salute e sicurezza sul lavoro e un **sistema di agevolazioni tariffarie** per le aziende che promuovono interventi migliorativi in materia di prevenzione.

L'Inail è anche impegnato, in collaborazione con altre Autorità competenti, a creare un legame stabile tra scuola e mondo del lavoro per **diffondere tra i giovani la cultura della salute e sicurezza** negli ambienti di vita, di studio e di lavoro.

La **diffusione delle informazioni** sulla salute e sicurezza sul lavoro è promossa anche attraverso convegni, pubblicazioni, campagne informative e ricerche.

## RIABILITAZIONE

La funzione di **riabilitazione** si basa sul concetto di “presa in carico” del lavoratore a seguito dell’evento lesivo. La persona disabile è, dunque, considerata in tutta la sua complessità e specificità e pertanto destinataria di una gamma di interventi personalizzati, finalizzati al massimo recupero funzionale e al reinserimento nella famiglia, nella società e nel mondo del lavoro.



L'Inail garantisce il pieno recupero dell'integrità psico-fisica mediante l'erogazione di prestazioni sanitarie, protesiche, riabilitative, di servizio sociale e per il reinserimento nella vita di relazione.

La funzione riabilitazione è svolta attraverso una serie di interventi che vanno dalle prestazioni ambulatoriali in alcune Sedi territoriali, ai trattamenti di medicina riabilitativa presso il **Centro di Riabilitazione Motoria di Volterra**, alla riabilitazione protesica fornita presso il Centro Protesi di Vigorso di Budrio e la sua filiale di Roma. Il **Centro Protesi di Vigorso di Budrio**, in particolare, è una struttura di eccellenza che progetta, collauda e realizza protesi e presidi ortopedici personalizzati e tiene corsi individuali di addestramento all'uso di tali ausili, considerati come strumento fondamentale del percorso individuale dei pazienti verso l'autonomia.

Nel 2001 l'Inail ha creato “**Superabile**”, un contact-center integrato, costituito principalmente da un portale di informazione e di documentazione sulle tematiche della disabilità aggiornato quotidianamente ([www.superabile.it](http://www.superabile.it)) e da un servizio gratuito di consulenza telefonica.

## RICERCA

Le funzioni dell'Inail nel **settore tecnico-scientifico** e di **ricerca** riguardano le attività di ricerca, sperimentazione, controllo, consulenza, assistenza e alta formazione, finalizzate a promuovere la salute e la sicurezza negli ambienti di vita e di lavoro.

In particolare, le aree di maggiore interesse nel settore della ricerca riguardano la medicina del lavoro, l'igiene industriale e le tecnologie di sicurezza.

Attraverso un approccio multidisciplinare sono condotte **ricerche, misure e accertamenti** sui **rischi** dovuti ad agenti chimici, biologici, cancerogeni e fisici, così come a fattori ergonomici e psicosociali. L'obiettivo è quello di mettere a punto metodiche, procedure e norme in linea con l'evoluzione tecnologica dei sistemi, delle attrezzature e dei processi produttivi.



Altri compiti assegnati all'Inail sono: la **sorveglianza epidemiologica** dei tumori professionali; le attività **controllo** delle attrezzature di lavoro; la **certificazione** e il riconoscimento dei laboratori e degli organismi di certificazione secondo le normative europee e i trattati internazionali; i **controlli** e le ispezioni in stabilimenti ad alto rischio per particolari attività; i **collaudi** su strumenti e attrezzature usate dai lavoratori.

In quanto organismo notificato, l'Inail rilascia certificati di conformità alle Direttive europee.

# ORGANIZZAZIONE



**Dipendenti:** approx. 10.000

## Struttura Inail

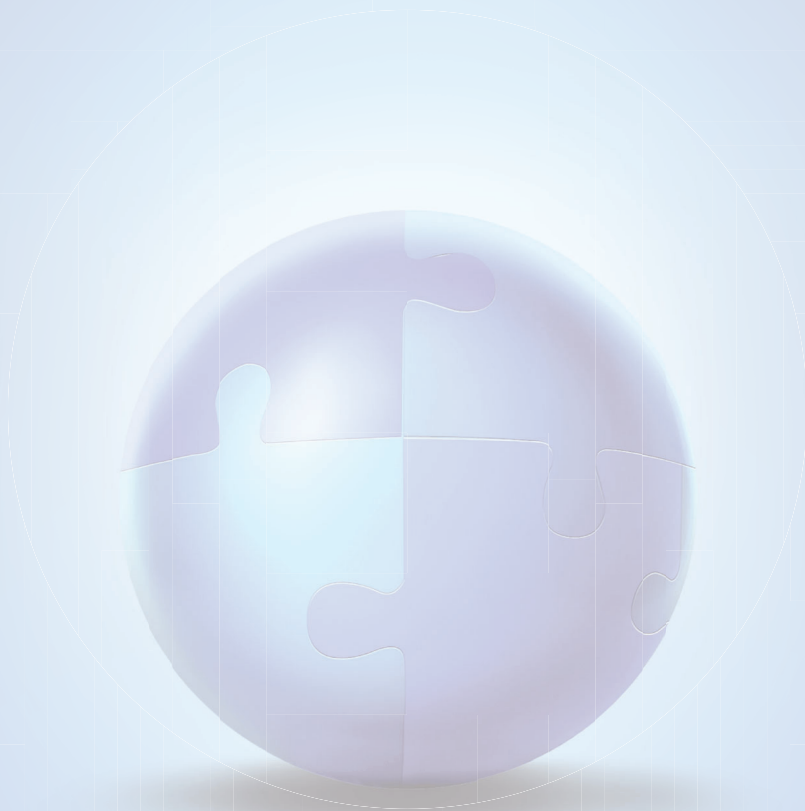
- Organi
- Organismi
- Comitati
- Uffici centrali
- Uffici territoriali

# CONTATTI

- **Inail** Direzione centrale pianificazione e comunicazione  
Piazzale Giulio Pastore 6  
00144 Roma
- **sito web** [www.Inail.it](http://www.Inail.it)
- **email** [dcpianificazione-comunicazione@Inail.it](mailto:dcpianificazione-comunicazione@Inail.it)

# Inail

## la persona al centro del nostro impegno



### **INAIL**

Direzione centrale pianificazione e comunicazione

Piazzale Giulio Pastore 6

00144 - Roma

**[www.inail.it](http://www.inail.it)**

**[dcpianificazione-comunicazione@inail.it](mailto:dcpianificazione-comunicazione@inail.it)**

tel. +39 06 5487.2154



# INAIL A SHORT OVERVIEW



*Inail, Istituto Nazionale per l'Assicurazione contro gli Infortuni sul Lavoro, is a non economic, financially independent public body which manages in Italy the compulsory insurance against accidents at work and occupational diseases.*

*Since the first law dating back to the end of XIX century, the protection for workers provided by Inail has increasingly taken on the characteristics of a system of global and integrated protection, ranging from compensation to actions of prevention in the workplace, to medical and economic benefits, to health care, rehabilitation and reintegration into social and working life for people who have suffered physical damage following accidents or occupational diseases.*

*Since 2010 Inail's mission has been widening to also include research, certification and inspection activities.*

*Therefore, Inail has taken on the strategic function of **Centre for Health and Safety at Work** in Italy.*

# INSURANCE

**Inail** protects workers against physical and economic damages deriving from accidents and diseases caused by the working activity.

The **insurance** is compulsory for all employers who employ dependent workers in activities classified as risky by the law.



The Insurance relationship's **parties** are:

- **Employer:** has the obligation to pay the insurance premium according to the risk of company's activities.
- **Employee:** is protected by Inail by economic and health care benefits in case of work accident or occupational disease. The worker is covered even though the employer has failed to declare the occupational activity or to pay the insurance premium. This principle is called "automatic provision of benefits".
- **Inail:** is the public insurer body which collects premiums and provides economic, health care and supplementary benefits.

With the Legislative decree no. 38/2000 Inail insurance also covers the **permanent biological damage** and its patrimonial consequences.

In 1999 also the **insurance for domestic accidents (housewives)** was established, aimed at recognizing the social value of work carried out in the home.

## PREVENTION

**Prevention** is a most important function of Inail which has been entrusted by law, along with other bodies, with the task of carrying out in the best possible way activities of **information** and **training, advice, assistance** and **support** to enterprises for the full implementation of regulations in the field of health and safety at the workplace.



Inail develops **training programmes** for particular working sectors both in the private and in the public system, intended for specific professional figures involved in prevention at various levels, functions and competences, in particular in the small and medium enterprises.

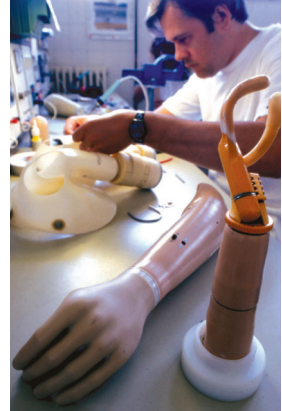
With the view to supporting health and safety at the workplace, Inail has put into place a **system of incentives to enterprises** which are committed to improving health and safety at work through investments and training activities and a **system of tariff reductions** for companies which implement ameliorative preventive interventions.

Furthermore, Inail cooperates with other competent bodies to create a stable and organic linkage between school and the working world in order to **disseminate among young people the culture of health and safety** in life, study and work environments.

**Information** on health and safety at work is also spread out through meetings, publications, information campaigns and research.

## REHABILITATION

The function of **rehabilitation** carried out by Inail is based on the concept of “taking over” the insured worker following the damaging event, meaning that people with disability are treated taking into consideration their specificity and complexity. To this extent, a wide range of customised interventions are provided, aimed at the maximum possible recovery and the reintegration of the persons into their family, social and professional life.



Inail insures the full recovery of psycho-physical integrity by means of providing healthcare, prostheses, rehabilitation, social assistance and reintegration into social and professional life.

Rehabilitation is performed through a series of initiatives ranging from outpatient interventions provided at some of its local Offices, to rehabilitation medicine at the **Rehabilitation Motor Centre in Volterra**, to prosthetic rehabilitation provided at Prosthesis Centre in Vigorso di Budrio and its branch in Rome. In particular, the **Prosthesis Centre in Vigorso di Budrio** is a centre of excellence which tests, designs and implements custom-made prostheses and technological devices and holds individual training courses aimed at the best use of these aids, which are a fundamental step along the individual path towards autonomy.

In 2001, Inail started up “**Superabile**”, an integrated contact-center, mainly constituted by a daily updated portal containing news, information and documentation on disability matters ([www.superabile.it](http://www.superabile.it)) and a free telephone advice service.

## RESEARCH

Inail function in **technical-scientific** and **research** sector is performed through activities of research, experimentation, control, advice, assistance and high training with the aim of fostering health and safety in life and working environments.

In particular, the main research areas of interest concern occupational medicine, industrial hygiene and safety technologies.



Through a multidisciplinary approach, Inail carries out **research, measurement and assessment on risks** deriving from chemical, biological, carcinogenic and physical agents as well as from ergonomic and psychosocial factors. The aim is to develop methods, procedures and rules in line with the technological evolution of systems, equipments and productive processes.

Among other tasks assigned to Inail: the **epidemiological surveillance** on occupational cancers; **inspection** activities on work equipments; **certification** and recognition of laboratories and certification bodies according to European rules and international treaties; **controls** and inspections in factories at high-risk related to particular activities; **tests** on tools and equipments used by workers. As notified body, Inail issues certificates of compliance with the European directives.

# ORGANISATION



**Employees:** approx. 10,000

### **Inail's Structure**

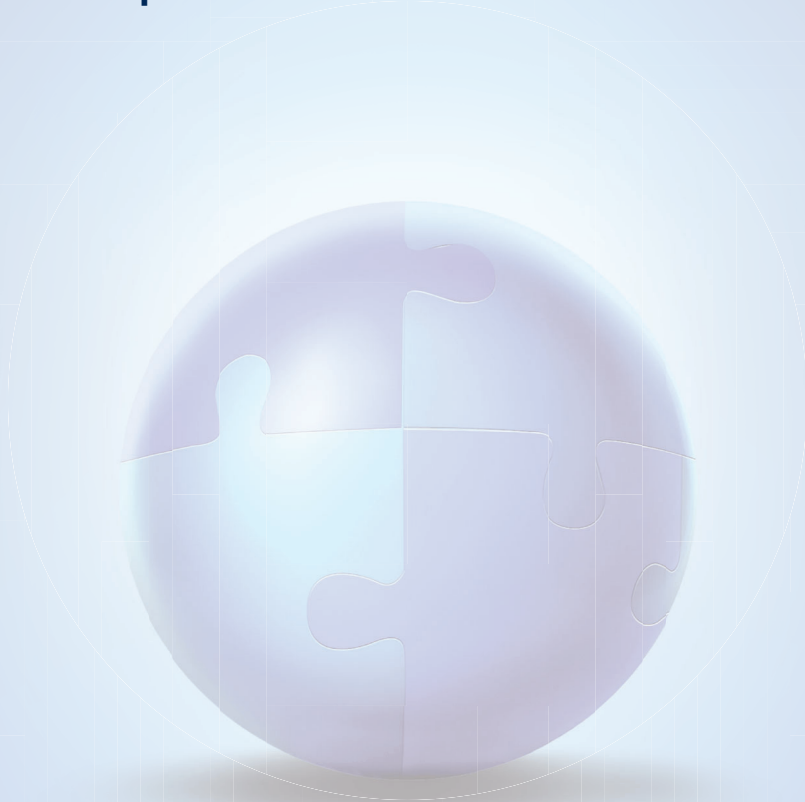
- Governing bodies
- Bodies
- Committees
- Central offices
- Local offices

# CONTACT

- **Inail** Direzione centrale pianificazione e comunicazione  
Piazzale Giulio Pastore 6  
00144 Roma
- **website** [www.Inail.it](http://www.Inail.it)
- **email** [dcpianificazione-comunicazione@Inail.it](mailto:dcpianificazione-comunicazione@Inail.it)

# Inail

## the person at the heart of our action



### **INAIL**

Direzione centrale pianificazione e comunicazione

Piazzale Giulio Pastore 6

00144 - Roma

**[www.inail.it](http://www.inail.it)**

**[dcpianificazione-comunicazione@inail.it](mailto:dcpianificazione-comunicazione@inail.it)**

tel. +39 06 5487.2154